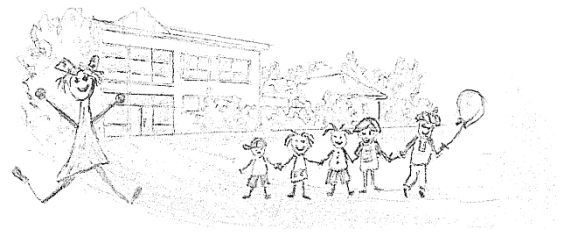


Grundschule Kurpfalzschule

Dannstadt-Schauernheim

Tel.-Nr.: 06231-941840; Email: info@gs-kurpfalzschule.de



Mein Kind in der Ganztagschule

Liebe Eltern,

seit Schuljahresbeginn 2004/2005 ist die Kurpfalzschule eine Ganztagschule in Angebotsform. Dies bedeutet, dass Sie Ihre Tochter oder Ihren Sohn jetzt zur Ganztagschule anmelden können. Diese Anmeldung ist dann für das kommende Schuljahr bindend.

Gesellschaftliche Veränderungen, weitere Unterstützung der Familien, Verbesserung der Bildungschancen oder bessere Vereinbarkeit von Beruf und Familie waren unter anderem die Motive, die in Rheinland-Pfalz zu einer großen Ganztagschul-Initiative führten.

Mit den Erfahrungen der ersten zehn Jahre haben wir unsere Ganztagschule weiterentwickelt. Wir danken allen, die uns für die Weiterentwicklung unseres Angebotes Hinweise gegeben haben.

Auf den nachfolgenden Seiten haben wir einige Informationen zur Ganztagschule zusammengestellt.

Bitte geben Sie das beiliegende Formular bis zum **17.03.2016** an die Schule zurück. Wenn Sie weitere Fragen haben, rufen Sie uns bitte an.

Bitte beachten Sie, dass eine spätere Anmeldung in der Regel nicht mehr möglich ist.

Mit freundlichen Grüßen

Gabriele Heimfarth
Schulleiterin

Häufig gestellte Fragen:

Was ändert sich am Vormittag?

Nichts. - Alle Kinder besuchen wie bisher den Unterricht, der um 8:00 Uhr beginnt und um 12:00 Uhr (Klassen 1/2) oder um 13:00 Uhr (Klassen 3/4) endet.

Muss mein Kind in die Ganztagschule?

Nein. - Sie entscheiden jeweils im Frühjahr, ob Ihr Kind im nächsten Schuljahr am Ganztagsangebot teilnimmt. Die Anmeldung ist also immer für ein Schuljahr bindend.

Jeden Tag in der Woche? Und wie lange täglich?

Das rheinland-pfälzische Modell der „Ganztagschule in Angebotsform“ sieht an 4 Tagen der Woche (Montag bis Donnerstag) ein Nachmittagsangebot vor. Die Ganztagschule endet für die Kinder um 16:00 Uhr.

Am Freitagnachmittag besteht die Möglichkeit zur Anmeldung bei der Betreuenden Grundschule, ebenfalls bis 16.00 Uhr.

In den Ferien besteht kein Ganztagsschulangebot.

Was kostet die Ganztagschule?

Nichts. Die Teilnahme ist kostenlos, lediglich für das gewünschte Mittagessen muss ein Betrag (3€ pro Tag) bezahlt werden. Für Empfänger von ALG II oder Sozialhilfe sowie für Asylbewerber und in besonderen Härtefällen tragen Land und Gemeinde einen Teil der Kosten. Der Beitrag für diese Eltern beläuft sich dann nur noch auf 1 € pro Tag.

Gemeinsames Essen ist ein wichtiges Lernfeld in der Ganztagschule. Das Essen wird von der Firma *BVS Catering*, die seit längerem Ganztagsschulen, und andere Einrichtungen beliefert, gebracht und gemeinsam eingenommen.

Die mitgebrachte Brotzeit sollte die Ausnahme sein.

Wie sieht denn so ein Nachmittag eigentlich aus?

Für Schüler/innen der **Klassen 2 - 4:**

12:00 - 14:00	Spielzeit - Mittagessen - Freizeit
14:00 - 15:00	Hausaufgaben
15:00 - 16:00	Verschiedene AG's

Die Schüler und Schülerinnen der **1. Klassen** werden ab 12.00 Uhr gemeinsam betreut und haben auch ihre eigenen AG's.

Wo verbringen die Kinder die Mittagspause?

Für die 1. Klassen steht ein besonderer Gruppenraum bereit, in dem sich auch Spiele- und Lesecken befinden.

Die Klassen 2 bis 4 nutzen Fachräume, bzw. Sporthallen, Schulhof, Sportplatz für die Hausaufgaben, Freizeit und AG's.

Wie werden die Hausaufgaben gemacht?

Zu dem, was Schüler nachmittags für die Schule „auf haben“, gehören neben den schriftlichen Hausaufgaben stets auch andere Aufträge: Unterrichtsinhalte wiederholen, eigene Übungen, etwas auswendig lernen usw.

Dabei achten wir besonders darauf, dass jedes Kind die nötige Ruhe zum Arbeiten hat. Die Betreuer für diese Zeit sind überwiegend Lehrer.

Sie werden sicher auch Hilfen geben, die Aufgaben sollen aber schon alleine gemacht werden. Diese ist keine Nachhilfe und kein zusätzlicher Unterricht.

Aber jedem Kind wird geholfen.

Welche AG's gibt es?

Unser AG-Angebot hängt an der Infotafel im Verwaltungsgebäude der Grundschule aus.

Ein Auszug aus dem aktuellen AG-Angebot geben wir Ihnen hier: Fußball, Tischtennis, Lese-, Mal- und Bastelclub, Handarbeiten, Brettspiele, Tanz, Werken, Basteln, Kochen, Ballspiele, Spiele drinnen & draußen, Französisch, Japanisch, Experimente, etc. Das Angebot kann von Jahr zu Jahr variieren.

Soll die Ganztagschule die Aufgaben der Eltern ersetzen?

Auf keinen Fall. Erziehung und Bildung ist nach wie vor eine schwierige gemeinsame Aufgabe für Eltern und Schule. Da kann sich keiner herausnehmen und Aufgaben an den anderen delegieren. Wir machen Eltern nur ein zusätzliches Angebot, das als Unterstützung zu sehen ist. Viele familiäre, persönliche oder gesellschaftliche Bedingungen erfordern dies.

Anmeldung zur Ganztagschule

Füllen Sie bitte beiliegendes Formular aus und geben Sie es **spätestens bis zum 18.03.2016** an die Schule zurück.

So können Sie uns erreichen: Tel 06231 / 94184-0
 Fax 06231 / 94184-10
 Email mail@ghs-dannstadt.de